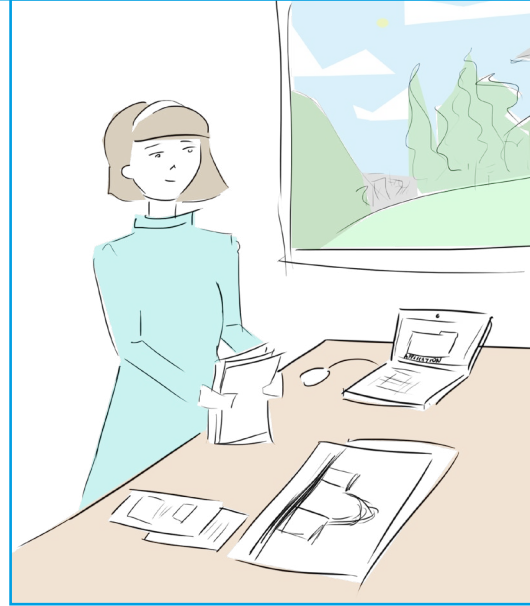


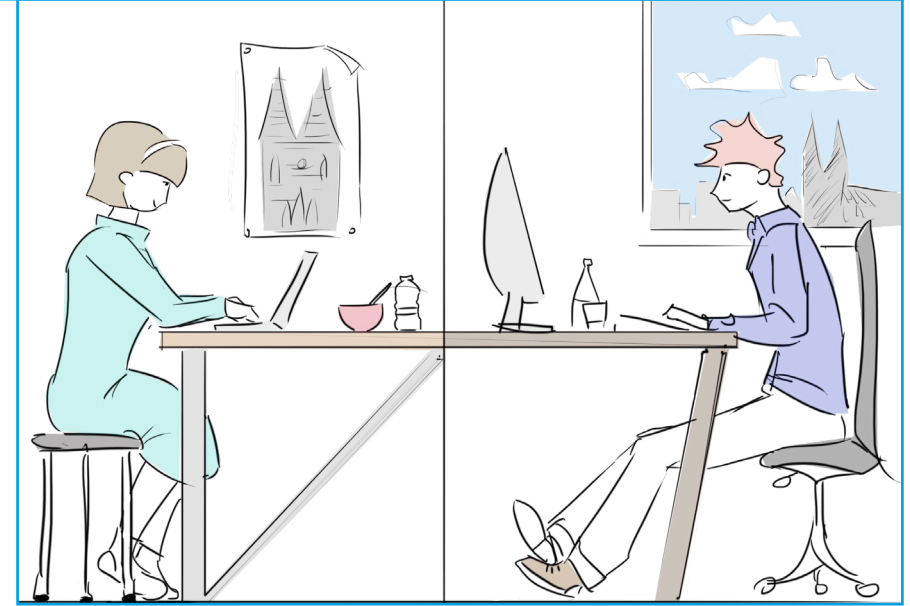
VORBEREITUNG DEINES AUSLANDSSTUDIUMS AN DER TH KÖLN



PLANUNG



BEWERBUNG



UNTERSTÜTZUNG



AUSTAUSCH MIT STUDIERENDEN



ANKUNFT



PROJEKTE MIT INCOMINGS

Vorlesungszeiten:

Wintersemester: Oktober bis Januar (± 2 Wochen)

Sommersemester: April bis Juli (± 2 Wochen)

Prüfungsphasen:

Es gibt zwei Prüfungsphasen: eine in den letzten vier Wochen der Vorlesungszeit, die andere am Ende der vorlesungsfreien Zeit. Die Prüfungen der zweiten Phase können jedoch vorgezogen werden.

Erforderliche Sprachkenntnisse:

Die Lehrsprache ist Deutsch. Ein Sprachlevel von mindestens B1, definiert nach dem [gemeinsamen Europäischen Referenzrahmen](#), wird empfohlen.

Plattformen:

trete unserer [facebook-Gruppe](#) bei

Webseite der Fakultät: [aköln](#)

Webseite der Hochschule: [TH Köln](#)



So wählst Du Deine Kurse:

1. Studienverlaufsplan (BA & MA)

Der Studienverlaufsplan zeigt den Aufbau des Architekturstudiums vom ersten bis zum letzten Semester.

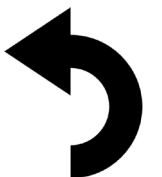
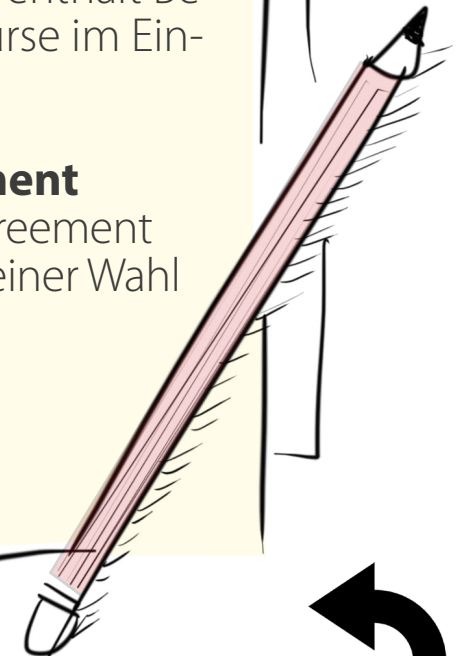
2. Modulhandbuch (BA & MA)

Das Modulhandbuch enthält Beschreibungen aller Kurse im Einzelnen.

3. Learning Agreement

Auf dem Learning Agreement trägst Du die Kurse Deiner Wahl ein.

Detaillierte
Anleitung zur
Kurswahl



BEWERBUNG

Sobald Du nominiert wurdest, erhältst Du einen Link für das Bewerbungsportal **Mobility Online**. Dort musst Du Deine **Bewerbungsunterlagen** hochladen:

Learning Agreement

Erklärung und Beispiele [hier](#)

Transcript of Records

Liste mit allen Noten und gesammelten ECTS

Motivationsschreiben

in deutscher Sprache

Portfolio

in Din A4 (max. 10 MB)

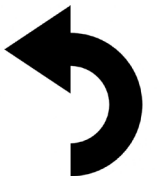
Auflistung **Master Vertiefungen**

Wunsch-Rangfolgen von 1-5

Bachelor Applicants

Master Applicants

Free Mover kontaktieren [Lena Piontek](#).



UNTERSTÜTZUNG

Internationales Team, Fakultät für Architektur

Das Internationale Büro der Fakultät für Architektur hilft Dir bei allen fachlichen Fragen und Anliegen



Prof. Jochen Siegemund
ECTS-Koordinator
Internationalisierungsbeauftr.
jochen.siegemund@th-koeln.de



Lena Piontek
Wiss. Mitarbeiterin
Internationalisierung
lana.piontek@th-koeln.de



Nolwenn Pronost
Tutorin Internationalisierung
Schwerpunkt: Incoming
architecture_exchange@th-koeln.de



Elena Daria Götz
Tutorin Internationalisierung
Schwerpunkt: Outgoing
architecture_exchange@th-koeln.de



Sümeyra Öte
Fachschaft
Internationalisierung
fachschaft.architektur@f05.th-koeln.de

International Office, alle Fakultäten

Das International Office TH Köln unterstützt Dich bei allen allgemeinen Fragen und Anliegen zum Auslandsaufenthalt



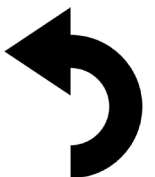
Elin Petersson
Beratung & Betreuung
KARIBU
elin.petersson@th-koeln.de



Kristina Plaga
Beratung & Betreuung
Cologne Prep Class
kristina.plaga@th-koeln.de



Janina Claus
studentische Hilfskraft
janina.claus@th-koeln.de



AUSTAUSCH MIT STUDIERENDEN

Patenprogramm, Fakultät für Architektur

Jedes Semester suchen wir für jeden Incoming einen Paten an der Fakultät für Architektur. In der Regel vermitteln wir diesen Kontakt zwei Monate vor dem Semesterbeginn, sodass ihr Euch bereits im Vorfeld kennenlernen könnt.

In Köln angekommen, wird Dein Pate oder Deine Patin Dir helfen, Dich zurechtzufinden. Er oder sie unterstützt Dich bei der Fächerwahl und den administrativen Pflichten und macht dich bekannt mit Stadt und Hochschule.

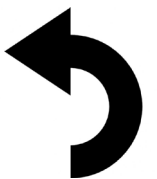
facebook

Trete auch unserer [facebook-Gruppe](#) bei, um schon früh mit deutschen Studierenden in Kontakt zu treten. Hier findest du auch Kontakt zu ehemaligen Incomings.

KARIBU Patenprogramm, alle Fakultäten

Wir empfehlen allen Incomings und deren Paten, sich zusätzlich für das KARIBU-Patenprogramm zu registrieren. Das Anmelde-Formular findest Du [hier](#).

Das KARIBU Programm bietet eine Vielzahl an Aktivitäten, Veranstaltungen und Ausflügen. Sobald Du registriert bist, wirst Du über alle anstehenden Termine informiert. So hast Du die Möglichkeit, Incomings und deutsche Studierende aus allen Fakultäten kennenzulernen.



Welcome Week

Zu Beginn jedes Semesters veranstalten wir die sogenannte „Welcome Week“. Hier lernst Du Deinen Paten und die Fakultät persönlich kennen. Wir unterstützen Dich bei der Einschreibung, der Integration in den Studienalltag und beraten Dich bei Deiner Kurswahl (Learning Agreement).

In der Regel findet die Welcome Week eine Woche vor der [Vorlesungszeit](#) statt. Dieser Zeitraum kann aber variieren. Wir informieren Dich rechtzeitig über den Zeitraum.



Teil der Welcome Week ist, bei Interesse, ein [interkulturelles Training](#) mit deutschen Studierenden.

